

# memoria

## DE ACTIVIDADES 2025

ASPRODES  
 **Plena  
inclusión**  
Castilla y León



[asprodes.es](http://asprodes.es)

# Bienvenida



2025 ha sido un año de importantes avances para Asprodes, marcado por nuestro compromiso con las personas, la innovación en los apoyos y la construcción de comunidades más inclusivas.

A lo largo de este año hemos continuado desarrollando nuestro propósito de acompañar, apoyar y cuidar a las personas desde sus propios proyectos de vida, impulsando oportunidades para que puedan participar plenamente en la sociedad y ejercer sus derechos en igualdad de condiciones.

Asimismo, hemos reforzado nuestra apuesta por la formación y el empleo, generando nuevas oportunidades de desarrollo personal y profesional y contribuyendo al fortalecimiento de nuestros territorios.

Todos estos logros han sido posibles gracias al esfuerzo compartido de las personas con discapacidad y sus familias, del equipo profesional, del voluntariado, de las administraciones públicas, de las empresas colaboradoras y de las entidades que confían en nuestro proyecto. A todas ellas queremos expresar nuestro más sincero agradecimiento.

Contamos con una organización comprometida y preparada para continuar impulsando iniciativas que sitúen a las personas en el centro y contribuyan a construir una sociedad más justa, diversa e inclusiva.

Gracias por acompañarnos un año más en este camino compartido.

*La Junta Directiva*

---

# ¿Quiénes somos?

## **Nuestro propósito**

Acompañar, apoyar y cuidar a personas de una forma excelente, desde su proyecto de vida elegido y formando parte de su entorno comunitario.

## **Nuestra visión**

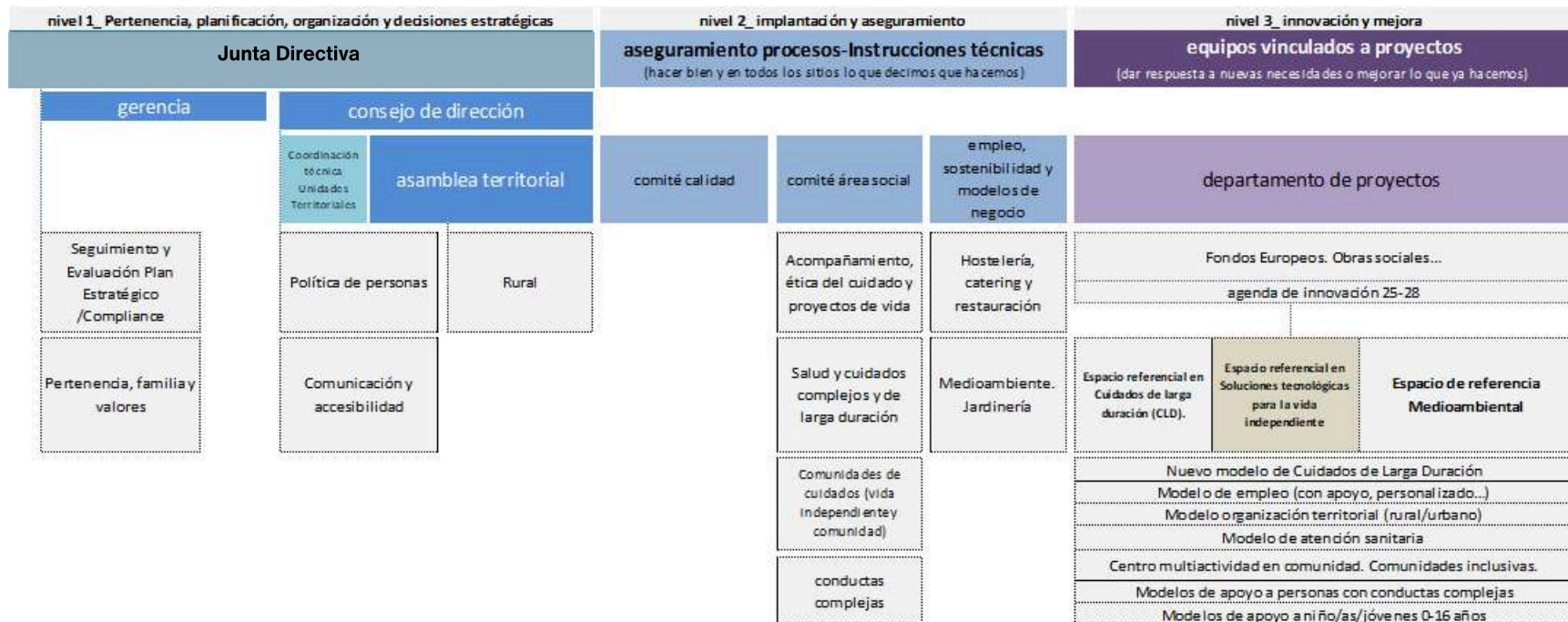
Entidad social que se organiza en torno a un proyecto compartido y una gestión solvente, comprometida con la mejora de la vida de las personas a lo largo de todo su ciclo vital y con el desarrollo de comunidades que funcionan para todas las personas, impulsando iniciativas que promuevan el empleo, la autonomía y la ciudadanía activa de cada persona, así como la justicia social y el dinamismo e identidad de los territorios (rurales y urbanos).



### **Visión y propósito 2028**

**CUIDAR mejor, a más personas, en más territorios,  
durante más tiempo  
y de forma sostenible e innovadora**

# ¿Cómo nos organizamos?

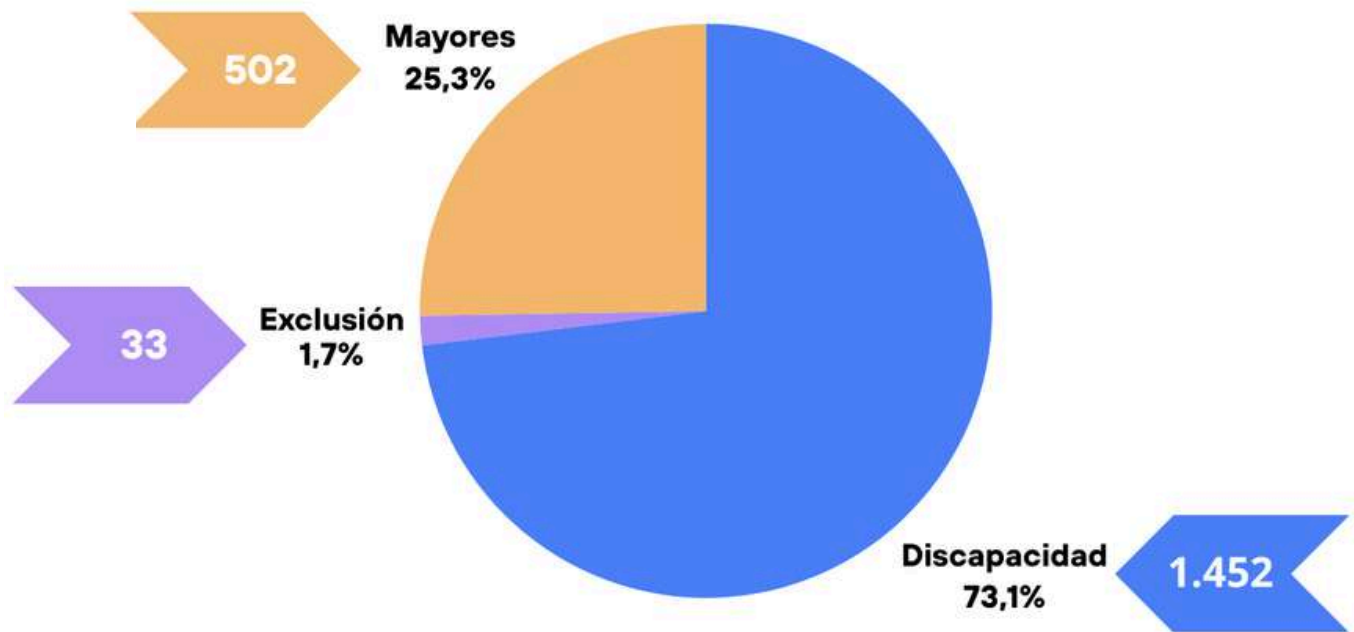


# Personas apoyadas

PERSONAS	PLAZAS	ÁMBITO RURAL
1.020	1.452	56%



# Personas apoyadas



# El empleo



## NÚMERO DE PERSONAS

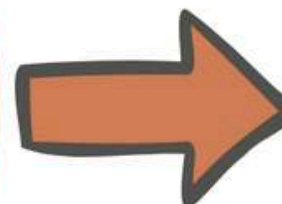
**265 personas  
con discapacidad  
+ 30 riesgo exclusión**

## ACTIVIDADES

- Vivero y jardinería
- Área medioambiental-Huertos Urbanos-Compost
- Limpieza
- Hostelería
- Asistencia Personal
- Servicios auxiliares a centros

**3º CENTRO  
ESPECIAL  
DE EMPLEO**

en contratos en Castilla y León



**MAYOR NÚMERO  
DE OPORTUNIDADES**

# Red de Viviendas



**RESIDENCIAS**

**NÚMERO PISOS**

**TOTAL PERSONAS  
APOYADAS EN  
DOMICILIO**

**7**

**+80**

**297**



**53 de cada 100 personas que hay en Asprodes  
eligen el recurso del Servicio de Viviendas**

# Nuestras plazas



**PLAZAS  
PÚBLICAS**

**PLAZAS PRIVADAS**

**BECAS**

**44%**

**56%**

**10%**

# ¿Cómo captamos y distribuimos los recursos?



Social	Empleo	Mayores	Desventaja social	Proyectos/Utes
22.853.828,00	4.829.308,00	1.801.000,00	624.809,00	1.044.000,00
73,36%	15,50%	5,78%	2,01%	3,35%

# Nuestro equipo profesional

## PROFESIONALES

Somos la 1ª generadora de empleo en Salamanca capital  
y casi la única en el medio rural

**+ de 1.000**



ASPRODES

# Los profesionales opinan

Encuestas de satisfacción 2025

## Encuestas satisfacción PROFESIONALES

**Participaron 534-Tasa de respuesta del 50,8%**

### Aspectos mejor valorados:

- La relación entre compañeros y compañeras (4,56/5)
- La relación con responsables (4,46/5)
- La formación ofrecida por la organización (4,48/5)
- La percepción del impacto del proyecto en la calidad de vida de las personas (4,46/5)
- La imagen general de Asprodes (4,32/5)

# Nuestra situación económica-financiera

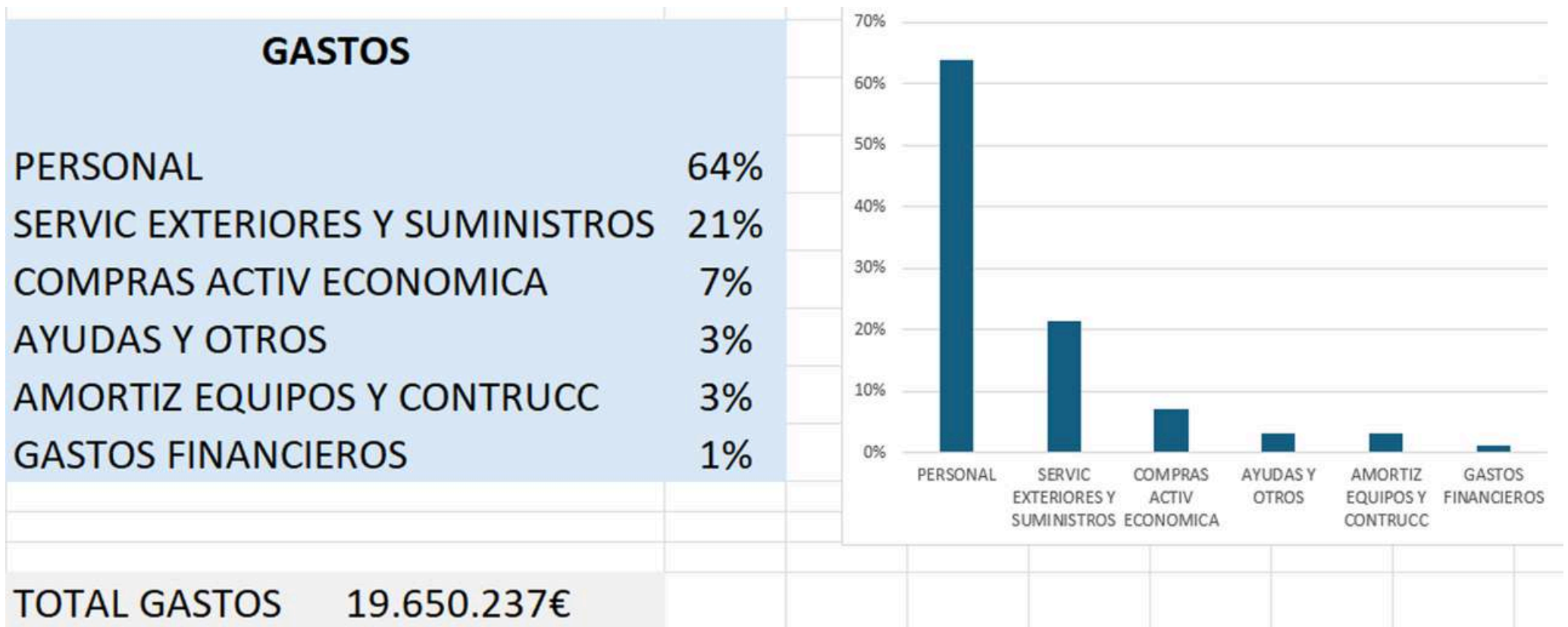


**RESULTADO DEL EJERCICIO 2025**

**Beneficio: 466.020,86€**



# Nuestra situación económica-financiera

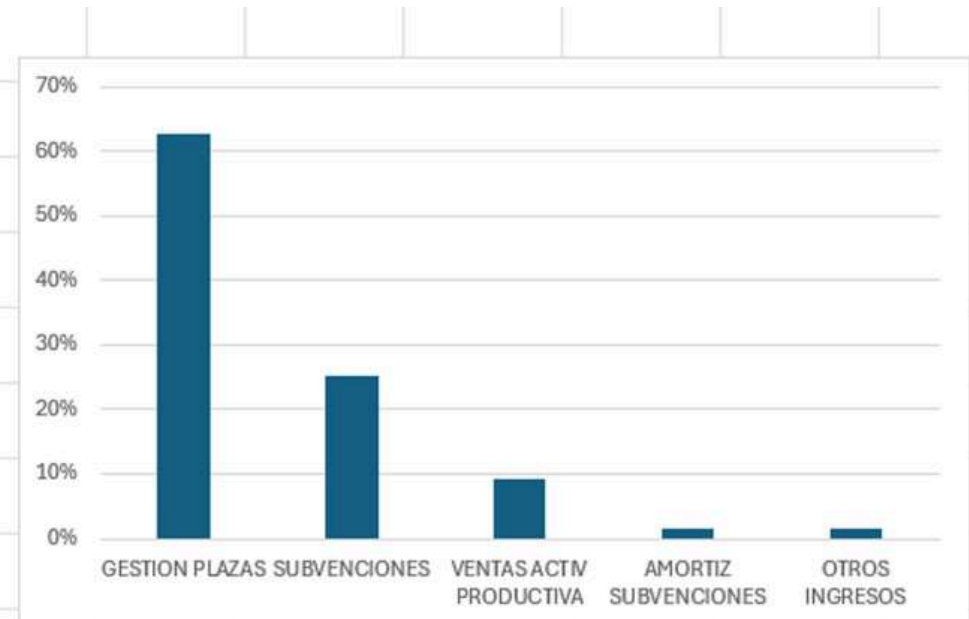


# Nuestra situación económica-financiera

## INGRESOS

GESTION PLAZAS	63%
SUBVENCIONES	25%
VENTAS ACTIV PRODUCTIVA	9%
AMORTIZ SUBVENCIONES	1%
OTROS INGRESOS	1%

**TOTAL INGRESOS 20.116.256€**



# Nuestra situación económica-financiera



En propiedad:  
28 millones de euros

- Residencia
- Derecho de superficie
- 52 Vehículos
- + de 20 viviendas.
- Fondos propios + Subvenciones: 13 millones de euros
- Deudas con entidades de crédito: 5 millones de euros

**p**royectos



# Huella Zero (II) - 2030

*Por una frontera sostenible*



HUELLA ZERO II es la continuación del proyecto HUELLA ZERO, consolidando y ampliando el modelo de cooperación transfronteriza entre Salamanca y el Centro de Portugal para avanzar hacia una economía verde, circular y baja en carbono.

El proyecto impulsa nuevas soluciones de gestión integral de residuos vegetales y orgánicos, energías renovables, investigación aplicada y empleo verde, reforzando los centros y experiencias piloto desarrollados en la primera fase.

[Ficha del proyecto](#)



# Raya Viva

## ***Impulsando el empleo en sectores clave para dinamizar y repoblar el medio rural***

Es un proyecto de cooperación transfronteriza que da continuidad y capitaliza los resultados obtenidos por RETORAYA, ampliando su modelo de atracción de nuevos pobladores y generación de empleo hacia nuevos sectores estratégicos para el desarrollo rural.

El proyecto impulsa un modelo integral de repoblación basado en la creación de oportunidades de empleo de calidad, especialmente a través de la economía social, favoreciendo el asentamiento estable de nuevos pobladores en los territorios rurales de Salamanca, Zamora y norte de Portugal.

[Ficha del proyecto](#)



**RAYAVIVA**



# Contacto:

## DIRECCIÓN

C/ Mariseca 1 , Bajo  
37003 Salamanca.

## TELÉFONO

923 186 893

## EMAIL/WEB

[asprodes@asprodes.es](mailto:asprodes@asprodes.es)  
[www.asprodes.es](http://www.asprodes.es)