


MAYO

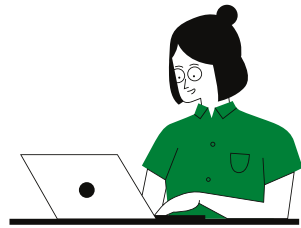
Servicio de Apoyo
a Familias

LUNES 3	MARTES 4	MIÉRCOLES 5 Espacio On Line Familias "Centros de Béjar y Tamames" 12:30 a 13:30h https://us02web.zoom.us/j/86146484621 	JUEVES 6	VIERNES 7 Plena inclusión Castilla y León "Vida independiente un presente y un futuro de apoyos personalizados" 18.00-20.00H Inscripción antes del 5 de mayo	SÁBADO 8 Plena inclusión "Calendario mensual de actividades Plena inclusión España:" https://www.plenainclusion.org/informate/actualidad/agenda?date=2021-05 
LUNES 10	MARTES 11	MIÉRCOLES 12	JUEVES 13 Espacio On Line Familias "Centros de Béjar y Tamames" 17:00 a 18:00h https://us02web.zoom.us/j/86146484621 	VIERNES 14 Plena inclusión Castilla y León "Empoderando a las familias hacia la vida independiente y el asistente personal" 18:00 a 20:00 Inscripción antes del 5 de mayo	SÁBADO 15
LUNES 17	MARTES 18	MIÉRCOLES 19 Espacio On Line Familias "Cada familia importa" 12:30 a 13:30h https://us02web.zoom.us/j/86146484621 	JUEVES 20	VIERNES 21	SÁBADO 22
LUNES 24	MARTES 25	MIÉRCOLES 26 Asamblea informativa Socios Asprodes Presencial y on line 17.00h 	JUEVES 27 Espacio On Line Familias "Cada familia importa" 17:00 a 18:00h https://us02web.zoom.us/j/86146484621 	VIERNES 28	SÁBADO 29

ASPRODES

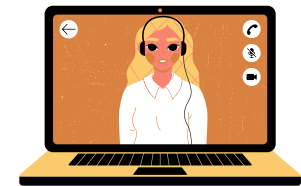
 Plena
inclusión
Castilla y León

INFORMACIÓN DETALLADA



Seminarios Plena inclusión:

Plena inclusión España organizan diferentes sesiones que pueden ser de vuestro interés y que recogen mensualmente en un calendario. Si queréis consultarlo pinchad aquí: <https://www.plenainclusion.org/informate/actualidad/agenda?date=2021-05> o acceded a su página www.plenainclusion.org



Espacio de Familias On line:

Temas del mes de mayo:

- 1. “Centros de Béjar y Tamames”:** Eburne Herreros, técnico de apoyo de ambos centros, nos explicará el funcionamiento y los servicios con los que cuenta ASPRODES en estas dos localidades del ámbito rural.
- 2. “Cada familia importa”:** desde el movimiento asociativo Plena Inclusión se viene potenciando en los últimos años una filosofía de colaboración familias y profesiones, desde lo que se ha denominado Enfoque Centrado en Familia. En esta sesión conoceremos en qué consiste y reflexionaremos sobre el tema.

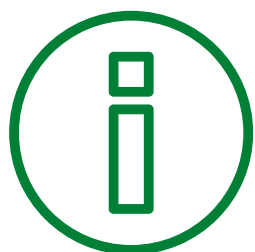
Taller “Familias y Vida Independiente” de Plena inclusión Castilla y León

Plena inclusión Castilla y León organiza este taller, dirigido tanto a familia como profesionales, con el objetivo de entender mejor los programas de vida independiente y la figura del asistente personal; valorando siempre las personas deben ser escuchadas, acompañadas y respetadas en su propia diversidad.

Sesión 1: “Vida independiente, un presente y un futuro de apoyos personalizados” 7 de mayo (de 18h a 20h)

Sesión 2: “Empoderando a las familias hacia la vida independiente y el asistente personal” 14 de mayo (de 18h a 20h)

INSCRIPCIONES: antes del 5 de mayo en este enlace: https://docs.google.com/forms/d/e/1FAIpQLScEHN9QYHxAgJRoxsaGYw9auwml0_bqNIEuMHqZ0i2hzzBMng/viewform?usp=sf_link



Asamblea informativa de Socios Asprodes (Fecha: miércoles, 26 de mayo a las 17.00 horas)

Se celebrará una asamblea informativa para los socios de Asprodes. Con la situación actual de COVID-19 facilitaremos el acceso a la Asamblea a través de dos vías:
On Line: con Zoom (El enlace se enviará directamente a los socios)
Presencial: en Centros y Servicios de Asprodes en Salamanca y provincia (Se informarán de los espacios de forma detallada más adelante).