

# FEBRERO

Servicio de Apoyo  
a Familias


LUNES 1

---

MARTES 2

Información de interés  
**Asesoría Jurídica**

**\*Cita Previa**



MIÉRCOLES 3

---

JUEVES 4

Espacio On Line Familias  
**"Viviendas Tuteladas"**

**17:00 a 18:00h**  
<https://us02web.zoom.us/j/86146484621>



VIERNES 5

---

LUNES 8

---

MARTES 9

---

MIÉRCOLES 10

Espacio On Line Familias  
**"Viviendas Tuteladas"**

**12:30 a 13:30h**  
<https://us02web.zoom.us/j/86146484621>



JUEVES 11

---

VIERNES 12


Formación Plena inclusión  
**Seminario "Bienestar Emocional frente al COVID"**

**12:00 a 14:00h**



LUNES 15

Información de interés  
**Servicio de Emergencia COVID-19**



MARTES 16

---


MIÉRCOLES 17

---

JUEVES 18

Espacio On Line Familias  
**"Prestaciones de Dependencia"**

**17:00 a 18:00h**  
<https://us02web.zoom.us/j/86146484621>



VIERNES 19

---

LUNES 22

---

MARTES 23

---

MIÉRCOLES 24

Espacio On Line Familias  
**"Prestaciones de Dependencia"**

**12:30 a 13:30h**  
<https://us02web.zoom.us/j/86146484621>



JUEVES 25

---

VIERNES 26

Formación Plena inclusión  
**Seminario "Apoyos en contextos naturales"**

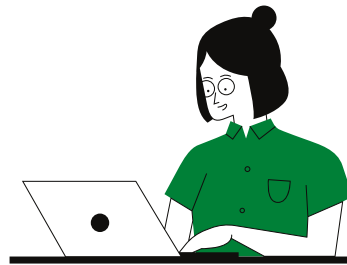
**12:00 a 14:00h**



ASPRODES

 **Plena  
inclusión**  
Castilla y León

### Seminarios Plena inclusión:

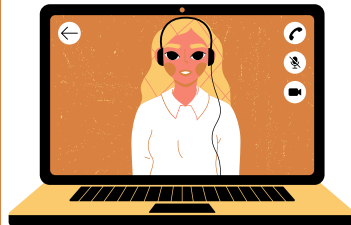


Plena inclusión España organiza este ciclo formativo, dirigido tanto a familias como a profesionales, con el fin de mejorar nuestras competencias en la gestión del impacto de la COVID-19. Esta es la segunda de un total de 5 sesiones que se están desarrollando entre los meses de enero y marzo de 2021 y que tratan sobre diversas facetas en la actuación frente a la pandemia.

Sesión 2 - **“Bienestar emocional frente al Covid”**

Sesión 3 - **“Apoyos en contextos naturales”**

### Espacio On line:



Temas del mes de febrero:

**1. “Viviendas tuteladas”:** contaremos con un/a profesional y un/a usuario/a que nos contarán cómo funciona el servicio de viviendas de Asprodes y cuál es su experiencia de vida en comunidad, con otros compañeros.

**2. “Prestaciones de Dependencia”:** hablaremos sobre las distintas prestaciones y servicios a los que tienen acceso las personas con discapacidad y sus familias, con el fin de valorar si podemos hacer un mejor aprovechamiento de las mismas en estos momentos de Covid.

Enlace: <https://us02web.zoom.us/j/86146484621>

### Asesoría Jurídica ASPRODES:

Servicio que ofrece una primera información y asesoramiento sobre temas relacionados con la modificación de la capacidad, tutela, fiscalidad y discapacidad, testamento,...

Es gratuito para los socios de Asprodes y hay que concertar la cita a través del Servicio de Apoyo a Familias, en: 923 21 44 88 ó [familiasysocios@asprodes.es](mailto:familiasysocios@asprodes.es)

### Servicio de Emergencia Covid 19

Ante las situaciones de crisis que ha generado el Covid 19, Asprodes ha puesto en marcha una red de apoyos destinada a atender las necesidades familiares que puedan surgir, de manera imprevista, por problemas de salud u otros (por ejemplo el posible ingreso hospitalario de los padres). Consiste en ofrecer los cuidados que la persona con discapacidad necesita, bien en su domicilio habitual o en un espacio residencial de nuestra entidad durante el tiempo que la familia no puede hacerse cargo de su atención.

El apoyo puede ser desde 1 hora diaria hasta 24 horas. Inicialmente el coste es de 13,50 €/hora pero se pueden solicitar ayudas que rebajen esta cantidad, adecuándola a la capacidad económica de cada familia.

Para más información: Servicio de Apoyo a Familias (923 21 44 88) o en Servicio de Vida Independiente en el email: [vidaindependiente@asprodes.es](mailto:vidaindependiente@asprodes.es) Tfno.: 618 12 97 53 y 923 24 01 01 ext.2 (Elena Polo)

