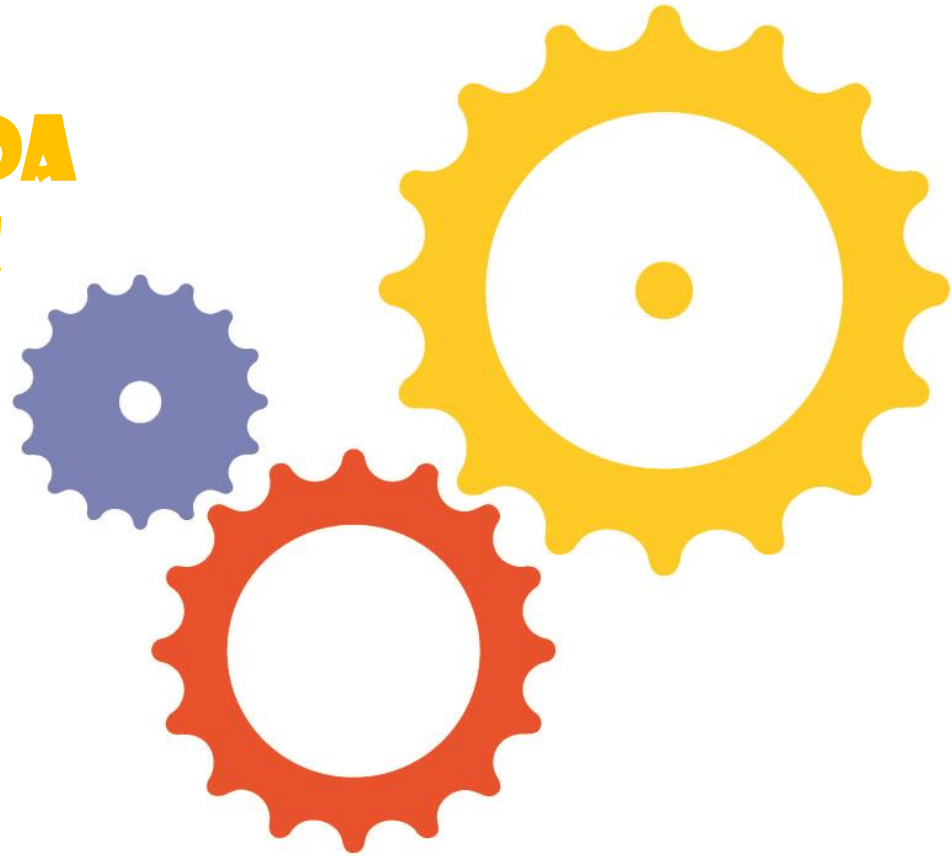


SERVICIO DE VIDA INDEPENDIENTE



ÁREA DE PARTICIPACIÓN COMUNITARIA

VIDA INDEPENDIENTE

**¿Qué es un
servicio de vida
independiente?**





Un **servicio a la carta** en el que la persona decide cómo cuándo y dónde quiere recibir sus apoyos.

Somos un equipo que apuesta porque todas las personas puedan **desarrollar sus proyectos de vida** en su entorno y **comunidad**

**¿Dónde puedo
recibir los
apoyos?**



¿Dónde la persona decida!



**¿Qué puedo
solicitar?**





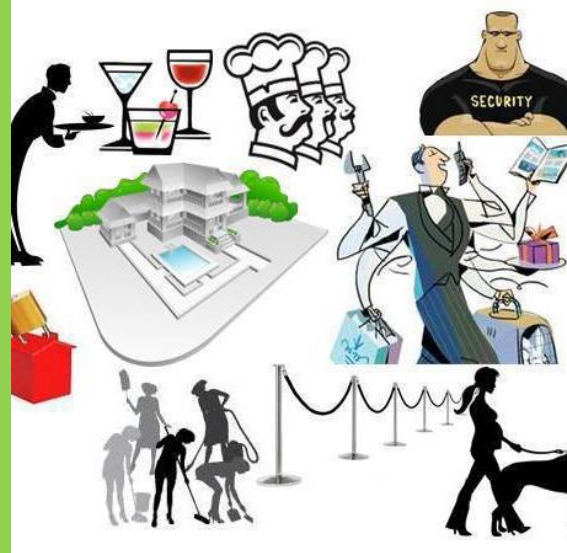
**ASISTENCIA
PERSONAL**



**ORIENTACIÓN EN VIDA
INDEPENDIENTE**

C A R T E R A

D E S E R V I C I O S



**CATERING LIMPIEZA
LAVANDERIA**



**ASESORAMIENTO EN
TECNOLOGÍA Y PRODUCTOS DE
APOYO**

¿CÓMO NOS ORGANIZAMOS?



¿QUÉ HEMOS CONSEGUIDO?



- Autogestión de apoyos: 22 personas
- Asistentes personales formados :22 +8+...+...
- Conexiones directas :20
- 18 conectores en 49 recursos comunitarios
- Apoyo a otros servicios: Asdem

| SERVICIO PRINCIPAL | TIPO DE APOYO | ESPACIO DE PRESTACIÓN DE APOYOS | SITUACIÓN | Horas | Asistente personal referencia | Facturación |
|-----------------------------|---|--|---|---------------|-------------------------------|-------------|
| Fundación Tutelas | Solicitud servicios auxiliares, búsqueda de piso y asistencia personal | | Pago privado. Fundación Tutelar | 10h/semana | Leticia | Sí |
| Asociación Asperger | Apoyo aseo, comida, acompañamiento universidad, apoyo estudio | Residencia Oviedo. UPSA ASOCIACIÓN CINCO Y MÁS | Pago privado. Pendiente resolución dependencia | 17,5 h/semana | Maria | Sí |
| TELAR | Apoyo ocio comunitario 12 h/mes | | PAGO PRIVADO | 4h/semana | Maria | Sí |
| CEE | Apoyo en gestión económica | Hogar | Pago privado. Solicitada prestación dependencia-asistencia personal | 3h/semana | Maria | Sí |
| ASDEM | Apoyo en formación no reglada cursos de informática | Espacio cyl digital | Prestación por dependencia solicitada | 4h/semana | Leticia | No |
| CEE | Petición de presupuesto asistencia personal 1 noche /semana - Desestimado. Apoyo en actividades de interés personal fin de semana | Salamanca | Prestación por dependencia solicitada | 4h/mes | Leticia | No |
| DERIVA ARCA | Apoyo en actividades comunitarias de desarrollo personal. Apoyo en tareas de cocina | Hogar. Asociación de vecinos Zoes | Solicitada prestación Asistencia personal | 4h/semana | Maria | No |
| EMPLEO ORDINARIO | Asesoramiento en tecnología | Hogar | Solicitada prestación Asistencia personal | " | Maria | No |
| TELAR | Apoyo tareas hogar plataforma Mfacilita | Su piso | | 3h/semana | Patricia | No |
| Programa Abierto | Apoyo tareas del hogar y ocio comunitario | Hogar | Prestación por dependencia solicitada | | Maria | No |
| VIVIENDAS-ARCA | Apoyo educativo en formación reglada | Su piso | | 4h/semana | Maria | No |
| ARCA | Apoyo en programa bookcrossing FEVESA | FEVESA | | 4h/semana | Leticia | No |
| TELAR | Apoyo en programa bookcrossing FEVESA | FEVESA | | " | Leticia | No |
| MADRIGAL | Apoyo en actividades comunitarias de desarrollo personal | ASECAL | | | Leticia | No |
| MADRIGAL | Apoyo en actividades comunitarias de desarrollo personal | ASECAL | | | Leticia | No |
| Fundación Tutelar. MADRIGAL | Solicitud servicios auxiliares, búsqueda de piso y asistencia personal | | Pago privado. Fundación Tutelar | | Leticia | No |
| Fundación Tutelar. MADRIGAL | Solicitud servicios auxiliares, búsqueda de piso y asistencia personal | | Pago privado. Fundación Tutelar | | Leticia | No |

¿QUÉ RETOS NOS PLANTEAMOS?



○ Servicio de vida independiente en ámbito rural

○ Sistematizar formación

○ Consolidación servicio



**SERVICIO
DE VIDA
INDEPENDIENTE**
areaViC

**¡¡¡MUCHAS
GRACIAS!!!!**

Servicio de Vida Independiente

C/ Corregidor Caballero Llanes, 9

37005 - Salamanca

Teléfono: 923 240 101

E-Mail:

vidaindependiente@asprodes.es

areavic2.0@gmail.com