

# ABRIL

Servicio de Apoyo  
a Familias

LUNES	MARTES	MIÉRCOLES	JUEVES 1	VIERNES 2	SÁBADO 3
LUNES 5	MARTES 6	MIÉRCOLES 7 Espacio On Line Familias "Centro de Mayores Madrigal" 12:30 a 13:30h <a href="https://us02web.zoom.us/j/86146484621">https://us02web.zoom.us/j/86146484621</a> 	JUEVES 8	VIERNES 9	SÁBADO 10
LUNES 12	MARTES 13	MIÉRCOLES 14	JUEVES 15 Espacio On Line Familias "Centro de Mayores Madrigal" 17:00 a 18:00h <a href="https://us02web.zoom.us/j/86146484621">https://us02web.zoom.us/j/86146484621</a> 	VIERNES 16	SÁBADO 17
LUNES 19	MARTES 20	MIÉRCOLES 21 Espacio On Line Familias "Empleo y discapacidad" 12:30 a 13:30h <a href="https://us02web.zoom.us/j/86146484621">https://us02web.zoom.us/j/86146484621</a> 	JUEVES 22	VIERNES 23	SÁBADO 24
LUNES 26	MARTES 27	MIÉRCOLES 28	JUEVES 29 Espacio On Line Familias "Empleo y discapacidad" 17:00 a 18:00h <a href="https://us02web.zoom.us/j/86146484621">https://us02web.zoom.us/j/86146484621</a> 	VIERNES 30	

SÁBADO

3

Plena inclusión

"Calendario mensual de actividades Plena inclusión España"

<https://www.plenainclusion.org/informate/actualidad/agenda?date=2021-04>



LUNES

5

MARTES

6

MIÉRCOLES

7

JUEVES

8

VIERNES

9

SÁBADO

10

LUNES

12

MARTES

13

MIÉRCOLES

14

JUEVES

15

VIERNES

16

SÁBADO

17

LUNES

19

MARTES

20

MIÉRCOLES

21

JUEVES

22

VIERNES

23

SÁBADO

24

LUNES

26

MARTES

27

MIÉRCOLES

28

JUEVES

29

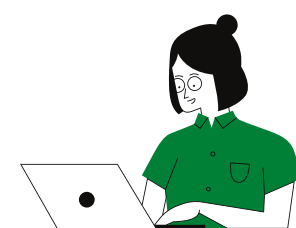
VIERNES

30

ASPRODES

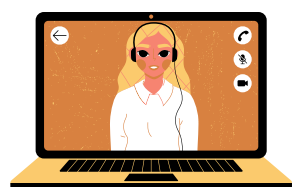
 Plena  
inclusión  
Castilla y León

## INFORMACIÓN DETALLADA



### Seminarios Plena inclusión:

Plena inclusión España organizan diferentes sesiones que pueden ser de vuestro interés y que recogen mensualmente en un calendario. Si quieres consultarlo pincha aquí <https://www.plenainclusion.org/informate/actualidad/agenda?date=2021-04> o accede a su página [www.plenainclusion.org](http://www.plenainclusion.org).



### Espacio de Familias On line:

Temas del mes de abril:

1. **Centro de Mayores MADRIGAL**”: contaremos con Naara Muñoz, profesional técnico de ASPRODES, que nos explicará los servicios y el funcionamiento de este centro de nuestra entidad, que presta apoyos específicos a personas de edad avanzada o en proceso de envejecimiento
2. **Empleo y discapacidad**: Nuria Vicente, profesional de apoyo del Centro Especial de Empleo, nos dará información sobre distintos aspectos relacionados con el empleo de la personas con discapacidad: centros y programas en ASPRODES, salarios, jubilación...